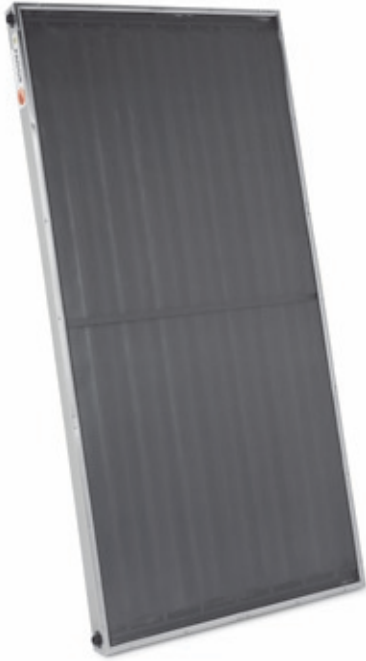
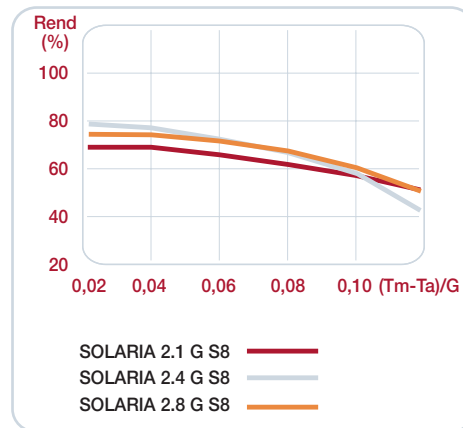


# captadores solares'



	Cod.	EAN-13
SOLARIA-2.1 G S8	942010751	8413880167770
SOLARIA-2.4 G S8	942010760	8413880167787
SOLARIA-2.8 G S8	942010779	8413880167794

Curva de rendimiento instantáneo del captador



galvanizado

Captadores Solares Planos	SOLARIA-2.1 G S8	SOLARIA-2.4 G S8	SOLARIA-2.8 G S8
<b>DIMENSIONES</b>			
Largo total (mm)	1.900	2.200	2.200
Ancho total (mm)	1.090	1.090	1.260
Fondo (mm)	90	90	90
Área total (m <sup>2</sup> )	2,04	2,40	2,80
Área de apertura (m <sup>2</sup> )	1,88	2,17	2,60
Área del absorbedor (m <sup>2</sup> )	1,77	2,14	2,54
Peso en vacío (kg)	38	43	50
Capacidad de fluido (l)	1,18	1,26	1,45
Fluido caloportador	agua o agua glicolada	agua o agua glicolada	agua o agua glicolada
Temperatura de estancamiento (°C)	197,0	197,0	197,0
Flexión máxima (Pa)	1.000	1.000	1.000
<b>PRESIONES DE PRUEBA Y CAUDAL RECOMENDADO</b>			
Presión de timbre (bar)	14,0	14,0	14,0
Presión de trabajo (bar)	8,0	8,0	8,0
Caudal recomendado (l/h·m <sup>2</sup> )	45,0	45,0	45,0
Caida de presión en línea (mm.c.a.) (q <sub>i</sub> =l/min)	3,00 · q <sub>i</sub> <sup>2</sup> + 3,95 · q <sub>i</sub>	1,85 · q <sub>i</sub> <sup>2</sup> + 7,32 · q <sub>i</sub>	2,59 · q <sub>i</sub> <sup>2</sup> + 2,53 · q <sub>i</sub>
<b>CALIDADES DE FABRICACIÓN</b>			
Cubierta transparente	vidrio templado de 3,20 mm de espesor. Ccoef. Trans. 0,91		
Carcasa	acero lacado epoxidicamente en blanco		
Absorbedor	aletas de cobre (0,5 mm) soldadas por ultrasonidos a parrilla de cobre		
Tratamiento selectivo	pintura negra selectiva solar. deposición-imprimación del absorbedor		
Relación en parrilla	captador principal 22 mm / captador secundario 8 mm		
Aislamiento térmico	poliuretano rígido inyectado (25 mm) + lám. Aluminio + lana mineral (25 mm)		
Acabado posterior y sellado	propileno moldeado y burlete de EPDM		
Conexiones (4 uds)	B.S.P. hembra de 3/4"		
<b>CURVAS DE RENDIMIENTO INSTANTANEO Y REGISTRO</b>			
Rendimiento óptico n <sub>0</sub>	69,30 %	77,20 %	74,50 %
K1	4,57 W/m <sup>2</sup> · K <sup>2</sup>	4,68 W/m <sup>2</sup> · K <sup>2</sup>	5,00 W/m <sup>2</sup> · K <sup>2</sup>
K2	0,036 W/m <sup>2</sup> · K <sup>2</sup>	0,013 W/m <sup>2</sup> · K <sup>2</sup>	0,014 W/m <sup>2</sup> · K <sup>2</sup>
Contraseña de homologación	NPS-28507	NPS-28607	NPS-28707