



Captador solar plano UNISOL 27cc (con absorbedor de aluminio)



¡ Todos nuestros productos tienen las respectivas certificaciones de calidad !



Datos técnicos UNISOL 27cc

Áreas del captador

Superficie bruta	2,66 m ²
Superficie de apertura	2,49 m ²
Superficie de absorción	2,50 m ²

Generalidades y carcasa

Tipo	Colector plano
Largo	2136 mm
Ancho	1246 mm
Fondo	98 mm
Material de la carcasa	Aluminio
Peso	47 kg
Tipo de montaje	No integrado

Captador

Construcción del absorbedor	Una sola pieza
Espesor	0,5 mm aluminio
Tratamiento superficie	Altamente selectivo Mirotherm
Contenido de fluido	1,28 litros
Diámetro de las conexiones	CU 18
Absortancia (α)	95 %
Emitancia (ϵ)	5 %
Presión máxima	10 bar
Temperatura estancamiento	202 °C
Caudal recomendado	20 – 40 l/m ² h

Cubierta

Material	Cristal ESG
----------	-------------

Aislamiento térmico

Material	Lana de roca
Espesor	50 mm

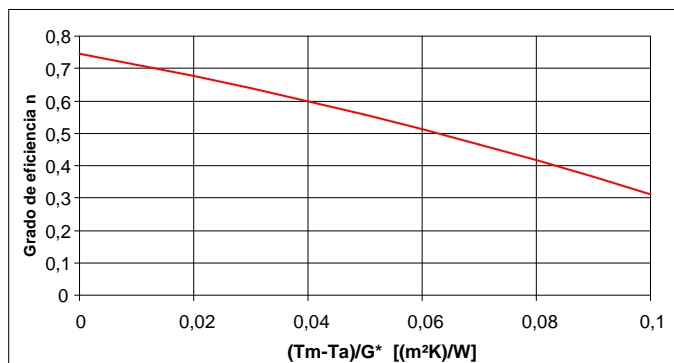
Informe de ensayo

06COL482/2OEM06

Número registro Keymark

011-7S359F

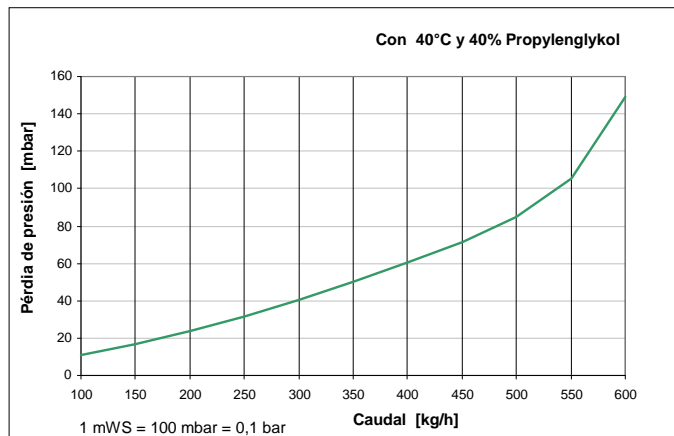
Curva de eficiencia



Parámetros de la curva de eficiencia

Factor de conversión $\eta_0 / \eta_{0,05}$	74,6 % / 55,6 %
Coefficiente de transmisión a_1	3,232 [W/(m²K)]
Coef. transmisión térmica a_2	0,014 [W/(m²K²)]
Factor de corrección $K_0(50^\circ)$	0,92

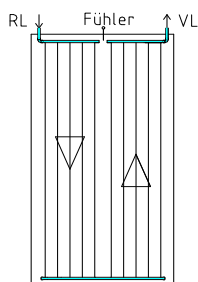
Curva de pérdida de presión



Conexiones

Máx. 6 unidades UNISOL27cc en serie (después hay que hacer un puente antisifónico).

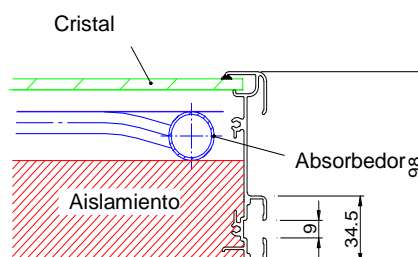
En nuestra página web encontrará más información sobre las conexiones máximas de colectores en cada caso.



Montaje del captador

Inclinación posible en tejados con inclinación entre 15° y 70°. En el caso de montaje perpendicular a la superficie del tejado, la inclinación máxima del tejado debe de ser de 30°. Distancia entre 2 colectores paralelos 0 mm

Corte:



Sujeción por tornillo de bigornia (SSB)

La viga de sujeción debe tener mínimo 80 mm de espesor.
No apto para cubiertas de chapa. SSB20 y SSB45 son aptos para colectores de fachada.

SSB 0	Fijación en paralelo
SSB 20	Fijación elevada a 20°
SSB 45	Fijación elevada a 45°
SSB 60	Fijación elevada a 60°



Sujeción por medio de estribos (DBB)

Altura máxima de las tejas 10 cm.

DBB 0	Fijación en paralelo
DBB 20	Fijación elevada a 20°
DBB 45	Fijación elevada a 45°



Sujeción en tejado de chapa (FKB)

Sujeción pinzas de acero alo largo de un carril de sujeción. Pinzas especiales para otros tipos de tejado, consultar disponibilidad.

FKB 0	Carril de sujeción paralelo
FKB 20	Carril de sujeción elevado a 20°
FKB 45	Carril de sujeción elevado a 45°
FKB-QUER	Carril de sujeción elevado a 45° (transversal)



Fijaciones en cubiertas tipo sandwich (TPB)

TPB0	Carril de sujeción paralelo
TPB20	Carril de sujeción elevado a 20°
TPB45	Carril de sujeción elevado a 45°



Fijaciones especiales

Consúltenos sobre fijaciones especiales para otro tipos de cubiertas

Elementos prefabricados en hormigón

Los elementos prefabricados en hormigón son necesarios para sujetar los paneles en tejados planos. Según la altura del tejado y la inclinación de los paneles, se debe calcular un elemento de hormigón por cada 2 metros cuadrados de colector.

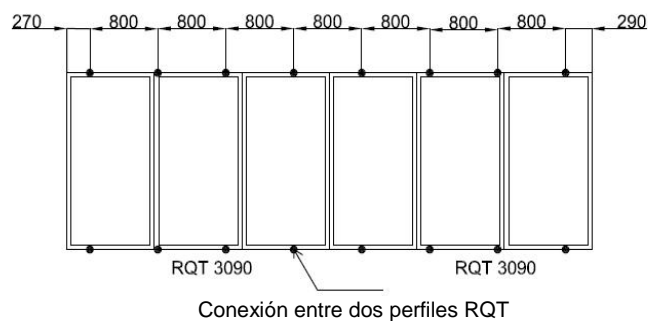
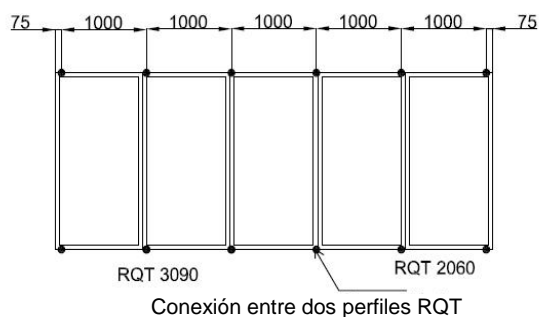
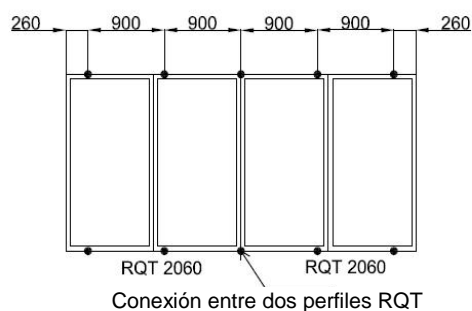
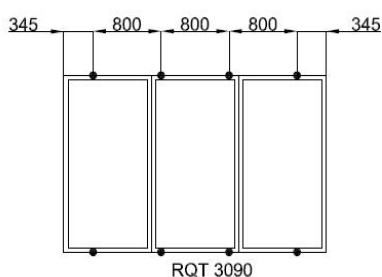
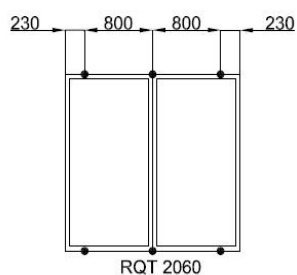
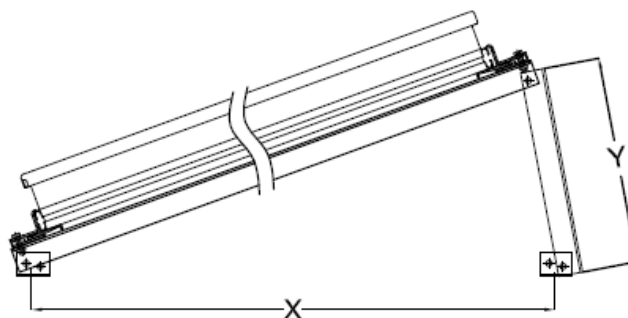
Peso de cada elemento 180 kg

Dimensiones: Largo x Ancho x Alto = 180 cm x 26 cm x 16 cm



Distancias para el montaje

UNISOL 27cc		Paralelo	20°	45°
		x	2072	2250
	y	-	800	1550



PASCH Y CIA SAU Gran Via de les Corts Catalanes, 645 2º 08010 BCN
 Tel: +34 93 481 71 50· Fax: +34 93412 54 77
 comercialsolar@barcelona.pasch.es - www.pasch.es