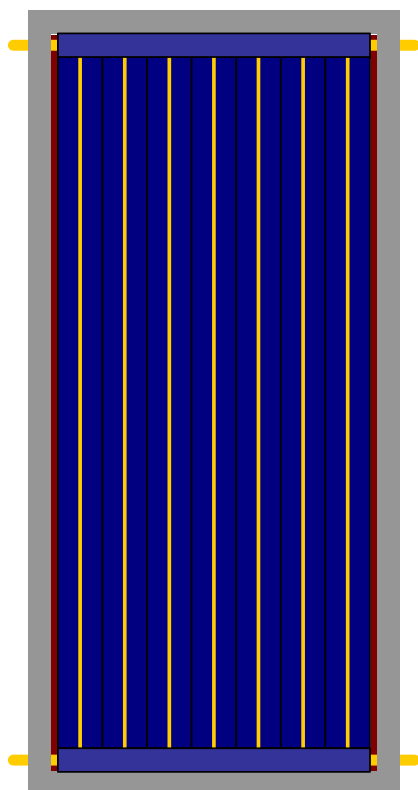


El colector SET

Tipo D 202

Características. Ventajas.



- Carcasa de chapa de aluminio, esquinas con soldadura TIG, sistema de ventilación sin mantenimiento
- Aislamiento de múltiples capas, sin desprendimiento de gases y sin aglutinantes, láminas reflectantes de onda larga
- Vidrio solar de seguridad altamente transparente (3.2 mm), bajo en reflejos y hierro, resistente al granizo.
- Marco de cierre de aluminio, esquinas de soldadura TIG, sellado de vidrios / marcos según DIN 18545T1
- Absorbedor suministrable opcionalmente con turbuladores integrales para aumentar las prestaciones
- Absorbedor de 100% cobre, fabricado con **soldadura SET por chorro de plasma**
- Tubo recolector interior para un entubado sin problemas del campo colector
- 4 conexiones de tubo liso en los laterales para sistemas de conexiones rápidas y montaje en paralelo
- Aprobación de modelo n.º 01-328-056
- **100 % Made in Germany**

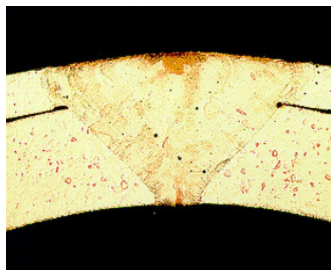
- *Durabilidad y rendimiento óptimo*
- *Perfecta unión de materiales por proceso de soldadura único*
- *Experiencia de décadas*
- **10 Años de garantía**



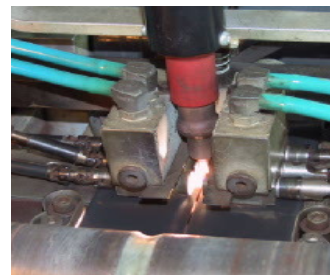
Certificados por el  **ISFH** según EN 12975-2:2006

Cumple con CTE y RITE

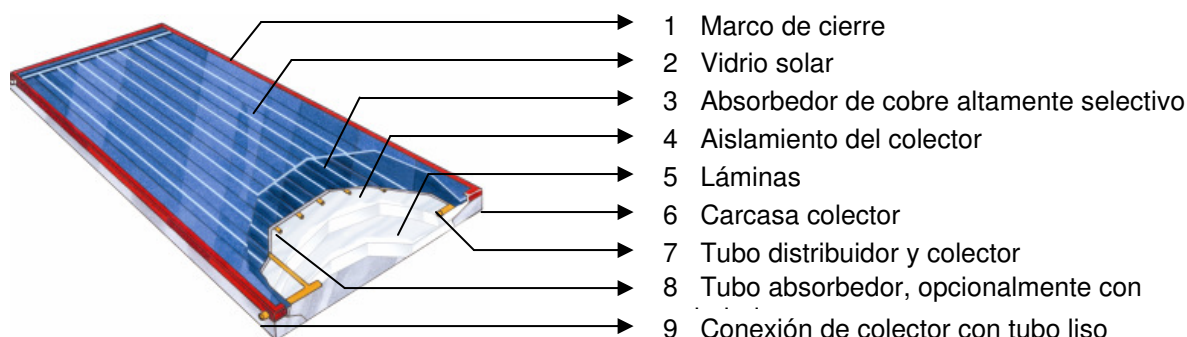
Las ventajas del sistema de soldadura con chorro de plasma SET



se observan claramente en la representación del corte de sección (imagen a la derecha - micrografía). Mediante el sistema de soldadura con chorro de plasma SET se consigue una unión soldada completa, con una zona fundente que llega hasta lo más profundo de las paredes del tubo.



Collector design.



Datos técnicos.

Serie

D.. – 202 V.2

| | |
|--|---|
| Medidas (longitud x anchura) | 2212 x 912 mm |
| Altura (espesor) colector | 96 mm |
| Superficie colector | 2,02 m ² |
| Superficie absorbedor / Superficie abertura | 1,80 m ² / 1,82 m ² |
| Peso | 37,5 kg |
| Tubo de absorción | Cu-Rohr 8 x 0,5 mm |
| Recolector | Cu-Rohr 18 x 1 mm |
| Presión máx. de servicio / Presión de prueba | 6 bar / 10 bar |
| Volumen del absorbedor | 0,95 Litros |

Versión

D 1 - ..

D 2 - ..

| | | |
|--|-------------|-----------------------------|
| Revestimiento selectivo | ChromeCoat | BlueTec / Sunselect / TiNOX |
| Coefficiente de absorción | 0,95 ± 0,02 | 0,95 ± 0,02 |
| Coefficiente de emisión | 0,12 ± 0,02 | 0,05 ± 0,02 |
| Rendimiento óptico c ₀ | 0,776 | 0,776 |
| Coefficiente de pérdida de calor a ₁ (W/m ² K) | 4,08 | 3,97 |
| a ₂ (W/m ² K ²) | 0,0151 | 0,0151 |

Posibilidades de montaje

Montaje sobre el tejado - Montaje en el tejado - Montaje en la azotea y montaje sobre el suelo
Entubado del área colectora con conexión paralela y en serie
Montaje: vertical y horizontalmente superpuestos y yuxtapuestos

Salvo modificaciones técnicas, mejoras o errores. Las ilustraciones son ejemplos.
SET dispone del certificado ISO 9001-2000