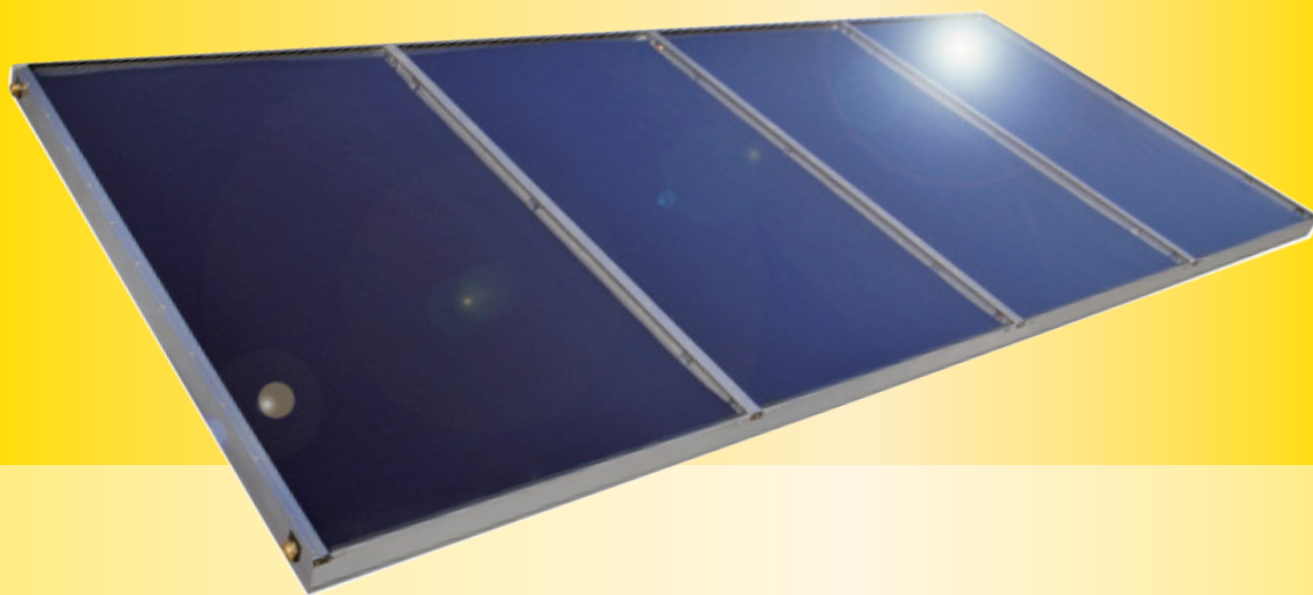
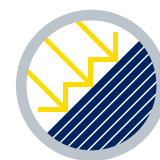


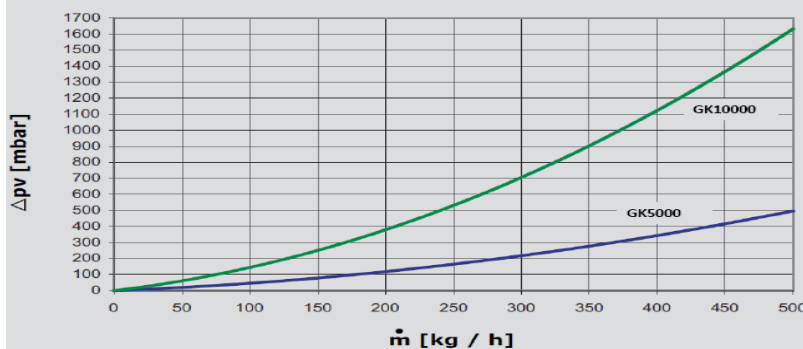
Captador de gran superficie  
**GK 5000 / GK 10000**



# Captador de gran superficie GK 5000/10000

## Características técnicas

Modelo	GK 5000	GK10000
<b>Dimensiones</b>		
Ancho	2441 mm	4857 mm
Alto	2059 mm	2059 mm
Fondo	113 mm	113 mm
Superficie total	5,03 m <sup>2</sup>	10,02 m <sup>2</sup>
Superficie de apertura	4,69 m <sup>2</sup>	9,41 m <sup>2</sup>
Peso	95 kg	170 kg
Contenido de fluido	4,5 l	9 l
Diámetro tubo de distribución (Cu)	28 mm x 0,1 mm	
Diámetro tubo de meandro (Cu)	8 mm x 0,4 mm	
Conexiones del captador	4 x 11/4"	
<b>Rendimiento</b>		
Respecto a la superficie de absorción		
$\eta_0$ 0,804	$a_1$ 3,908	$a_2$ 0,011
Respecto a la superficie de apertura		
$\eta_0$ 0,789	$a_1$ 3,834	$a_2$ 0,011
<b>Características constructivas</b>		
<b>Absorbedor Mirotherm</b>		
Material	AL	
Tipo	Meandro	
Espesor	0,5 mm	
Temperatura de estancamiento	192°C	
N° de tubos	2	4
<b>Cubierta</b>		
Material	Floatglas templado	
Número de cristales	2	4
Dimensiones	2040 x 1020	
Espesor	3,2 mm	
<b>Aislamiento térmico</b>		
Material	lana de roca	
Espesor	50 mm	
Densidad	50 kg/m <sup>3</sup>	
Conductividad térmica	0,045 W/mK	



Colector solar plano de grandes dimensiones y alta eficiencia energética, máximo aprovechamiento de la energía en el mínimo espacio, gracias al absorbedor con recubrimiento altamente selectivo. La configuración hidráulica, mediante meandro con soldadura láser, permite la instalación de una sola batería con conexiones por el mismo lado, de hasta 80 m<sup>2</sup> en paralelo o 110 m<sup>2</sup> con sistema de equilibrado, retorno invertido o similar.

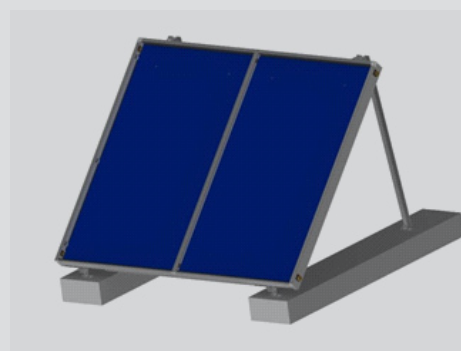
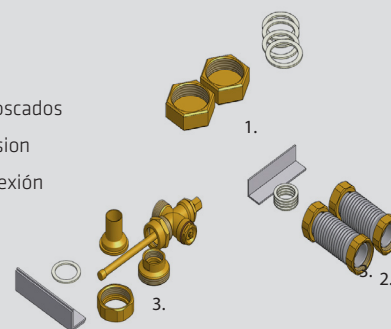
Fabricado por empresa líder austriaca, con las técnicas de producción y control de calidad más avanzadas de Europa, sólo se utilizan materiales de primera calidad: aislamiento de lata densidad de 50 mm. de espesor, no degradable, marco de aluminio con cámara de aire para la reducción de las pérdidas laterales, vidrios modulares de seguridad y muy bajo contenido de hierro, juntas de estanqueidad accesibles para una fácil sustitución, tanto de los absorbedores como de los vidrios.

## Ventajas:

- La mejor relación eficiencia energética-coste.
- Importante reducción de los costes de instalación, gracias a su conexión en una única batería por el mismo lado.
- Instalación hidráulica solar reducida, lo que se traduce en menos pérdidas, respecto a los sistemas solares convencionales.
- Reducción de pérdidas laterales por unidad de colector.
- Sistema constructivo especialmente pensado para garantizar un manejo sencillo y seguro en obra.
- Larga vida útil y alta resistencia a la corrosión, incluso en ambientes marinos, debido al material utilizado, aluminio, tanto en el marco como en el absorbedor y la estructura.
- Detalles constructivos y acabados, especialmente pensados y desarrollados para garantizar un manejo sencillo y seguro en obra.

Accesorios:

1. Set 2 tapones roscados
2. Vaina de inmersión
3. Set de Interconexión



**E SALVADOR ESCODA S.A.®**  
 Provenza, 392 pl. 1 y 2 - 08025 Barcelona  
 Tel. 93 446 27 80 - Fax 93 456 90 32

2010/03\_V1

Solar Energy no se responsabiliza de los errores de impresión, y se reserva el derecho de modificaciones técnicas.