

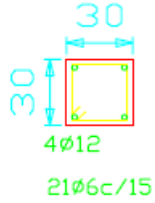
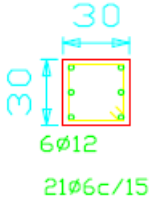
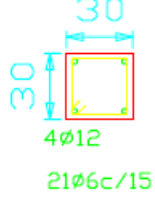
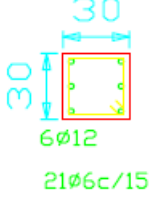
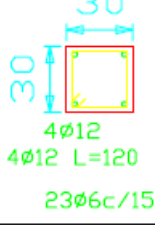
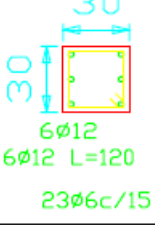
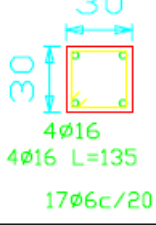
EJEMPLO DE CALCULO DE DESPIECE DE FERRALLA Y EL CALCULO DE KG DE HIERRO DE ELEMENTOS ESTRUCTURAL TIPO ARRANQUE DE PILAR DE HOMIGON ARMADO.

Este ejemplo ha sido desarrollado a través de la aplicación On line de la web konstruir.com

Es una aplicación On line gratuita, puedes acceder a ella y probarla.  [ACCEDE A LA APLICACION](#)

Datos de ejemplo.

Tenemos un proyecto donde se nos da, el cuadro de pilares que aparece a continuación.

	P1=P2=P3=P4=P5 P6=P7=P8=P9 P11=P12=P13=P14 P16=P17=P19 P20=P22=P23 P24=P26=P27 P28=P29=P30	P10=P15 P18=P21	P25 P31	
h=3.30 m				FORJADO 3
h=3.30 m				FORJADO 2
h=3.30 m				FORJADO 1
				Cimentación

Los arranques tendrán las mismas características que los pilares de planta baja, las zapatas todas tiene todas una profundidad de 1 m y extraemos del proyecto el resto de los datos, el recubriendo del pilar es de 3 cm, y el recubrimiento inferior de 8 cm.
Si introducimos los valores en la aplicación nos quedará de la siguiente manera.

FERRALLA

ARRANQUES DE PILAR VIDEO TUTORIAL AYUDA EJEMPLOS

Este programa On line nos proporciona el despiece de ferralla de elementos concretos como son los arranques de pilares para estructura de hormigón in situ. A partir de sus dimensiones y su cuantía en cada posición nos hace el despiece en barras longitudinales y transversales o nos muestra, sus dimensiones y los kilos totales.

DATOS COMUNES

Título: ARRANQUES DE PILARES VIVIENDA 1

Long pata enano (Lp): 40 cm Long patilla cercos (Lc): 7 cm

% despuntes: 3 % Recubrimientos r2: 8 cm / r1: 3 cm

Pegar los datos que se deseen importar

DATOS DE LOS ELEMENTOS CONSTRUCTIVOS

Elementos	Dimensiones	Armado longitudinal												A trasversal		
		A Esquinas			A cara A			A cara B			cercos					
Arranque1	1	300	30	30	4	12	35	0	12	35	0	no	35	8	15	+ fila
C	Notas	N	L (cm)	a (cm)	b (cm)	n1 (cm)	Ø1 (mm)	La1 (cm)	n2 (cm)	Ø2 (mm)	La2 (cm)	n3 (cm)	Ø3 (mm)	La3 (cm)	Ø4 (mm)	d4 (cm)
1	Arranque Tipo 1	25	100	30	30	4	12	50	0	no	50	0	no	35	6	15
2	Arranque Tipo 2	4	100	30	30	4	12	50	2	12	50	0	no	35	6	15
3	Arranque Tipo 3	2	100	30	30	4	16	50	0	12	50	0	no	35	6	15

DATOS Exportar datos a hoja de cálculo **CALCULAR**

Y al darle a calcular no muestra el siguiente resultado.

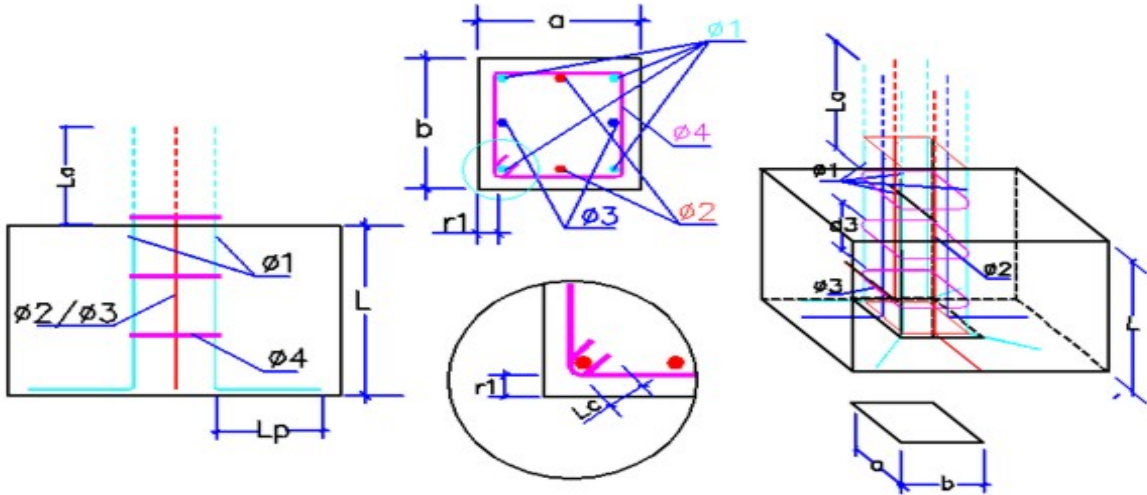
CALCULO DE DESPIECES DE FERRALLA (ARRANQUES DE PILAR)

ARRANQUES DE PILARES VIVIENDA 1

Datos de entrada

Datos generales							
Recubr.(r1)	3 cm	Long. solape cercos (lc)	7 cm	Incr. despuntes	3 %	Long P arranque (Lp)	40 cm

Dimensiones generales						Armadura longitudinal									Armadura transver.	
						Esquina			Cara A			Cara B			Cercos	
id	Notas	N	L	a	b	n1	Ø1	la1	n2	Ø2	la2	n3	Ø3	la3	Ø4	d4
1	Arranque Tipo 1	25	100	30	30	4	12	50	0	no	50	0	no	35	6	15
2	Arranque Tipo 2	4	100	30	30	4	12	50	2	12	50	0	no	35	6	15
3	Arranque Tipo 3	2	100	30	30	4	16	50	0	12	50	0	no	35	6	15



CUANTIAS Y DESPIECES DE PARRILLAS

ID	Nota	N	Pieza	Armadura Longitudinal			A transver.	total Kg
				Esquina	Cara A	Cara B	Cercos	
1	Arranque Tipo 1	25	100 30x30	4 Ø 12 (40+100+50)=190			7 Ø 6 c/ 15 24x24+(7)=110	211.45 kg
2	Arranque Tipo 2	4	100 30x30	4 Ø 12 (40+100+50)=190	2 Ø 12 (40+100+50)=190		7 Ø 6 c/ 15 24x24+(7)=110	47.37 kg
3	Arranque Tipo 3	2	100 30x30	4 Ø 16 (40+100+50)=190			7 Ø 6 c/ 15 24x24+(7)=110	27.41 kg
							Total kg	286.23 kg
							Despunte 3 %	8.59 kg
							TOTAL KG	294.82 kg

Agrupación de kg para el control de calidad

Serie fina <010	54.1 kg	Serie media 12-20	240.72 kg	Serie gruesa >=25	0 kg
-----------------	---------	-------------------	-----------	-------------------	------